

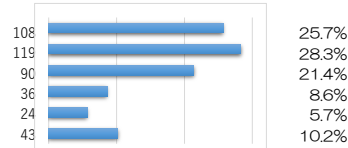
令和7年度学校教育診断票（生徒用）

生徒280名

R6

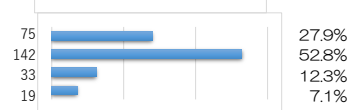
(1) 箕面東高校を選んだ理由は何ですか。あてはまる番号を書いて下さい。（複数回答可）

- ①エンバメントスクールであることに期待したから。
- ②成績が自分に合っていたから。
- ③親や中学の先生が薦めたから。
- ④通学に便利だから。
- ⑤入りたいクラブがあったから。
- ⑥その他



(2) 箕面東高校へ入学してよかったですか。一番あてはまるもの一つを選んで下さい。

- ①とても、よかったです。
- ②まあまあ、よかったです。
- ③あまり、よくなかった。
- ④まったく、よくなかった。



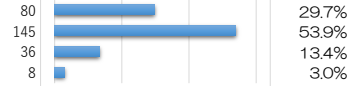
(3) 友人関係について、一番あてはまるものを選んでください。

- ①学校の中に信頼できる友人がいる。
- ②学校の中にある程度気が合う友人がいる。
- ③学校の中には、世間話をする程度の友人しかいない。
- ④学校の中の友人と呼べる人はいない。



(4) あなたは授業に集中していますか。一番あてはまるもの一つを選んで下さい。

- ①よく、集中している。
- ②だいたい、集中している。
- ③あまり、集中していない。
- ④まったく、集中していない。



(5) 箕面東の先生たちはわかりやすく授業をしてくれますか。一番あてはまるもの一つを選んで下さい。

- ①とても、わかりやすい。
- ②まあまあ、わかりやすい。
- ③あまり、わかりやすすくない。
- ④まったく、わからない。



(6) 国語・数学・英語の学習内容が理解できていますか。一番あてはまるもの一つを選んで下さい。

- ①よく、理解できている。
- ②まあまあ、理解できている。
- ③あまり、理解できていない。
- ④まったく、理解できていない。



(7) 産業社会と人間、総合の学習内容が理解できていますか。一番あてはまるもの一つを選んで下さい。

- ①よく、理解できている。
- ②まあまあ、理解できている。
- ③あまり、理解できていない。
- ④まったく、理解できていない。



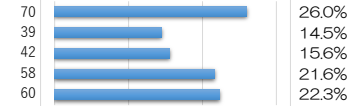
(8) 授業以外の学習時間（家庭学習）は、平均してどれくらいですか。あてはまるもの一つを選んで下さい。

- ①まったくしない。
- ②30分未満
- ③1時間未満
- ④1時間以上2時間未満
- ⑤2時間以上



(9) あなたの調査期間中の学習時間は、平均してどれくらいですか。一番あてはまるもの一つを選んで下さい。

- ①まったくしない。
- ②30分未満
- ③1時間未満
- ④1時間以上2時間未満
- ⑤2時間以上



(10) 箕面東の先生たちはあなたたちの気持ちをわかってくれていると思いますか。一番あてはまるもの一つを選んで下さい。

- ①よく、わかってくれる。
- ②だいたい、わかってくれる。
- ③あまり、わかってくれない。
- ④まったく、わかってくれない。



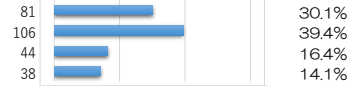
(11) 担任の先生とコミュニケーションについて、一番あてはまるものを選んでください。

- ①よく、取れている。
- ②まあまあ、取れている。
- ③あまり、取れていない。
- ④まったく、取れていない。



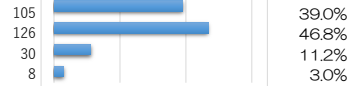
(12) 担任の先生以外にも保健室や相談室等で気軽に相談することができる先生がいる。

- ①よく、あてはまる。
- ②まあまあ、あてはまる。
- ③あまり、あてはまらない。
- ④まったく、あてはまらない。



(13) 学校には、あなたの居場所がある。一番あてはまるもの一つを選んで下さい。

- ①よく、あてはまる。
- ②まあまあ、あてはまる。
- ③あまり、居場所がない。
- ④まったく、居場所がない。



(14) 先生たちは「いじめ」など困っていることについて真剣に対応してくれている。一番あてはまるもの一つを選んで下さい。

- ①よく、あてはまる。
- ②まあまあ、あてはまる。
- ③あまり、あてはまらない。
- ④まったく、あてはまらない。



(15) あなたは選択科目を決める時はどのように決めましたか。一番あてはまるもの一つを選んで下さい。

- ①ほぼ自分で考えて、選択することができた。
- ②担任のアドバイスを受けたが、だいたい思うように選択することができた。
- ③自分ではあまりわからなかったので、担任に決めてもらった部分が多い。
- ④取りたい科目が思うように取れず、あまり満足した選択ができなかった。



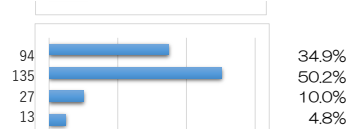
(16) 多くの科目選択について、どう思いますか。一番あてはまるもの一つを選んで下さい。

- ①自分の進路を実現するための力を伸ばせそうな気がする。
- ②自分の興味や関心に合った科目があって、個性を生かすことができそうな気がする。
- ③好きな科目だけを選んで、楽に卒業したいと考えている。
- ④選択科目が多すぎて、何を選べばよいのかよく分からない。
- ⑤その他



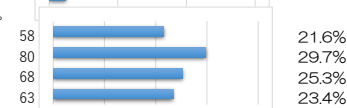
(17) 進路決定のためのキャリアガイダンス（専門学校、大学の先生、あるいは中小企業の社長さんを招いた企画）は役立ちましたか。一番あてはまるもの一つを選んで下さい。

- ①とても、役立った。
- ②まあまあ、役立った。
- ③あまり、役立たなかった。
- ④まったく、役立たなかった。



(18) あなたの今の進路希望（あるいは決定した進路先）はどれですか。あてはまるものを選んで下さい。

- ①大学・短大
- ②専門学校
- ③就職
- ④未定



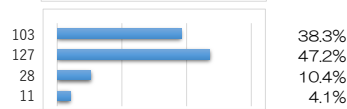
(19) あなたはクラブ（部活動）に入っていますか。どちらかを選んで下さい。

- ①入っている。
- ②入っていない。



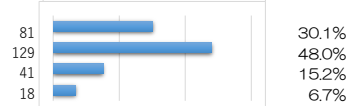
(20) あなたは学校行事に積極的に取り組んでいる。一番あてはまるもの一つを選んで下さい。

- ①よく、あてはまる。
- ②まあまあ、あてはまる。
- ③あまり、あてはまらない。
- ④まったく、あてはまらない。



(21) 生徒会活動（体育祭、文化祭など）は活発である。一番あてはまるもの一つを選んで下さい。

- ①よく、あてはまる。
- ②まあまあ、あてはまる。
- ③あまり、あてはまらない。
- ④まったく、あてはまらない。



(22) あなたは学校内で先生たちに「あいさつ」をしている。一番あてはまるもの一つを選んで下さい。

- ①よく、している。
- ②まあまあ、している。
- ③あまり、していない。
- ④まったく、していない。



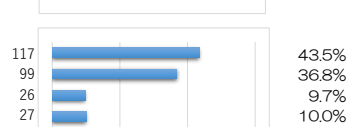
(23) あなたは学校のルールを守っている。一番あてはまるもの一つを選んで下さい。

- ①よく、守っている。
- ②まあまあ、守っている。
- ③あまり、守っていない。
- ④まったく、守っていない。



(24) 生徒指導（頭髪指導、遅刻指導、ケータイ指導等）の方針について納得している。一番あてはまるもの一つを選んで下さい。

- ①よく、している。
- ②まあまあ、している。
- ③あまり、していない。
- ④まったく、していない。



(25) 箕面東高校の教育活動について要望・期待することなど
回答欄に記入

- ・ブレザーの下からでもパーカーや長袖を着てもいいようにしてほしい。
- ・おしゃべりタイムやないのに、Jクラスなのにベチャクチャ喋っている人を静かにさせてほしいです。
- ・停学理由がしょうもない。
- ・うるさい人をちゃんと生徒指導してほしい。
- ・体育祭の行事を多くしてほしい。
- ・もっと行事を盛り上げたい。
- ・良い授業をおねがいしたい。
- ・エクステつけさせて。
- ・今年の卒業式に誰でも来れるようにするか、元在校生は来れるようにしてほしい。
- ・体育の時間をのばしてほしい。
- ・修学旅行は遠い県か外国に行きたい。
- ・体育祭にクラスごとにダンスをしたい。
- ・冬季も授業時に防寒着を着させてほしい。授業時に防寒着を脱ぐ理由が納得できません。
- ・勉強に対して本人たちにやる気がないため、意欲が勉強に向くような授業にしていけばいいと思う。
- ・学校生活が楽しいです。
- ・文化祭、他校の人も呼んでいいようにして。
- ・いつも過ごしやすい居場所を作ってくれてありがとうございます。
- ・生徒と教師も壁が無くっていいけど、もう少し雰囲気ビリビリしてほしい。
- ・盗難を早く解決してほしい。
- ・進路の相談と一緒に考えてくれること。
- ・選択科目に取りたい授業がない。物理が取りたかった。
- ・箕面東高校の特徴をより伸ばせるようにがんばっていただきたいです。
- ・頭髪は納得いきません。
- ・頭髪をゆるくしてほしい。
- ・髪色と服装、もっとゆるくして。
- ・1年生の教育は大変だと思いますが頑張ってください。

令和7年度学校教育診断票（教職員用）

①よくあてはまる。 ②ややあてはまる。 ③あまりあてはまらない。 ④まったくあてはまらない。

R6
①②率

	①	②	③	④	0%	50.0%	100.0%	150.0%	
1 学校の教育活動について、教職員で日常的に話し合っている。	22	21	3	0					93.5%
2 教育活動全般にわたる評価を行い、次年度の計画に活かしている。	14	27	5	0					89.1%
3 学校運営に教職員の意見が反映されている。	12	23	10	1					76.1%
4 学校は、教育活動全般について、生徒や保護者の願いに応えている。	12	29	5	0					89.1%
5 各分掌や各年次間の連携が円滑に行われ、有機的に機能している。	10	23	12	1					71.7%
6 事故、事件、災害等に対して迅速かつ適切な対処ができるよう、役割分担が明確化されている。	14	30	7	1					84.6%
7 個人情報保護の観点から、生徒の個人情報に関する管理システムが確立されている。	17	21	7	1					82.6%
8 この学校では、清掃が行き届いている。	4	19	20	3					50.0%
9 日々の教育活動における問題意識や悩みについて、気軽に相談し合えるような職場の人間関係ができています。	16	23	5	2					84.8%
10 評価の在り方について話し合う機会がある。	10	23	11	2					71.7%
11 外部からの意見や苦情に対し、学校として迅速に対応している。	26	19	1	0					97.8%
12 この学校では、家庭との連携ができています。	17	26	3	0					93.5%
13 中学校との連携の機会を設け、教育活動全般に活かしている。	17	21	8	0					82.6%
14 広報活動を活発に行い、HP等を通じてメッセージを積極的に発信している。	20	20	5	1					87.0%
15 教育活動に必要な情報について、生徒・保護者や地域への周知に努めている。	19	18	9	0					80.4%
16 この学校では、教職員がPTA活動に参加している。	7	20	15	4					58.7%
17 職員会議をはじめ各種会議が、情報交換と課題検討の場として有効に機能している。	11	21	8	6					69.6%
18 校内研修は、教育実践に役立つような内容になっている。	19	20	5	2					84.8%
19 学校として、働き方改革を意識した取り組みがなされている。	9	18	15	4					58.7%
20 この学校では、思考力を重視した問題解決的な学習指導を行っている。	7	22	14	3					63.0%
21 この学校では、コンピュータ等のICT機器が授業などで活用されている。	22	24	0	0					100.0%
22 学校の施設・設備は教育活動を行うのに整っている。	7	18	19	2					54.3%
23 この学校では、生徒の学習意欲に応じて、学習指導の方法や内容について工夫している。	20	22	4	0					91.3%
24 この学校では、「産業社会と人間」「総合的な学習」について創意工夫された授業を実施している。	18	26	2	0					95.7%
25 教員の間で、互いに授業見学を行ったり、授業方法について検討する等の機会を持っている。	11	24	9	2					76.1%
26 この学校では、生徒の生活の場として、ゆとりと潤いのある教育環境が整備されている。	9	22	15	0					67.4%
27 この学校では、カウンセリングマインドを取り入れた生徒指導を行っている。	18	23	5	0					89.1%
28 様々な問題行動の防止のための早期指導に学校全体で取り組んでいる。	19	19	6	2					82.6%
29 いじめ(疑いを含む)が起こった際の体制が整っており、迅速に対応することができています。	23	19	3	1					91.3%
30 この学校では、各種ハラスメントの防止をはじめ、人権尊重の姿勢にもとづいた生徒指導を行っている。	19	22	4	1					89.1%
31 校則について、生徒と教職員の間で話し合っている。	8	18	15	5					56.5%
32 教育相談体制が整備されており、生徒は担任以外の教職員とも相談することができる。	24	17	5	0					89.1%
33 この学校では、生徒が豊かな勤労観、職業観を持つことができるよう、系統的なキャリア教育を行っている。	11	30	5	0					89.1%
34 この学校では、生徒一人ひとりが興味・関心、適性に応じて進路選択ができるよう、きめ細かい指導を行っている。	15	27	4	0					91.3%
35 学校行事が生徒にとって魅力あるものとするために、工夫・改善を行っている。	17	18	11	0					76.1%
36 生徒会活動を通じて、生徒が主体的に活動できるよう学校全体で支援している。	9	24	10	3					71.7%
37 学校として、部活動の活性化について工夫している。	2	28	10	6					65.2%
38 学校として、読書指導に積極的に取り組んでいる。	2	5	29	10					15.2%
39 人権問題(同和問題、在日外国人、障がい者差別、LGBT等)について、教職員で話し合う場が用意されている。	8	20	13	5					60.9%
40									

教職員46名

令和7年度 学校教育診断票 (保護者用)

①よくあてはまる。②ややあてはまる。③あまりあてはまらない。④まったくあてはまらない。

R7
①②率

	①	②	③	④	0.0%	50.0%	100.0%	150.0%	
1 子どもは、楽しく学校へ行っている。	25	23	8	1					84.2%
2 子どもは、自分の学級が楽しいと言っている。	18	27	10	2					78.9%
3 子どもは、学校に友だちがいると言っている。	41	14	2	0					96.5%
4 子どもは、授業がわかりやすいと言っている。	22	30	3	2					91.2%
5 学校は、特色ある教育活動に取り組んでいる。	25	28	4	0					93.0%
6 学校は、教育方針をわかりやすく伝えている。	41	14	2	0					96.5%
7 担任の先生と保護者とのコミュニケーションは取れている。	21	19	9	5					74.1%
8 学校は、保護者の相談に適切に応じてくれる。	23	24	8	2					82.5%
9 学校の生徒指導の方針に納得できる。	20	32	2	3					91.2%
10 学校は、いじめについて子どもが困っていることがあれば真剣に対応してくれる。	17	31	5	4					84.2%
11 先生は、子どもの心身の健康について相談しやすい。	24	25	5	3					86.0%
12 学校は、家庭への連絡や適切な情報提供を行っている。	29	21	5	2					87.7%
13 学校は、子どもに生命を大切にすることや社会ルールを守る態度を育てようとしている。	24	25	5	3					86.0%
14 学校は、子どもに人権を尊重する意識を育てようとしている。	27	23	4	3					87.7%
15 学校では、子どもに関する個人情報を守られている。	27	29	1	0					98.2%
16 学校での地震や台風などの危機対応は適切である。	27	27	0	3					94.7%
17 学校のホームページ(HP)をよく見る。	13	11	20	3					42.1%
18 学校発信のライデンメール(携帯お知らせメール)を活用している。	26	23	4	4					86.0%
19 PTA活動に参加しやすい。	12	18	19	8					52.6%
20 授業見学や体育祭・文化祭などの学校行事に参加したことがある。	33	3	8	3					63.2%
21 学校は、将来の進路や職業などについて適切な指導を行っている。	25	24	7	1					86.0%
22 兄弟や、知人に箕面東をすすめたい。	20	22	11	4					73.7%
23 自由記述	<p>•いつも丁寧な対応、色々な子が居る中で一人一人に合わせた環境を作っていただけのこと感謝しております。その中で授業中にお話しする子が先生と会話が多すぎて、分からない部分をその場で聞く事が難しいと入学した頃は言っていました。今は友達もできて友達に聞いたりすることもありますがまだ仲が良い子が出来にくい時期の勉強不安に関しては家では対応できなかったのでもどかしかったです。懇談などでお話ししてもらいその頃には友達もできていたので子供の成長と思える環境になっておりました。</p> <p>•3年間楽しそうに通学し、楽しそうに学校であったことなどたくさん聞かせてくれました。自分で行きたいと決めた学校で色々な経験をできた事は本人にとっても大きな糧となるかなと感じております。これからは入学者数も減ってくるかもしれませんが中学での授業で分からなかった部分の学び直しが出来るとは子供にとってはとても良いことでした。成績もアップし分からなかった部分を理解できた時の表情は何度見てもかえりたいものです。この良さを壊さず公立高校の存続を強く希望します。子供の成長のためにもなくてはならない学校です。</p> <p>•子供が興味をそそられる、体験があるのがよくこれからも期待します。</p> <p>•文化祭や体育祭がいまいち他の高校に比べて地味すぎる。もう少し賑やかな方がいい。舞台発表とかも親も見れるようにしてほしいかも</p> <p>•子供の個性を尊重して教育して下さい、感謝しています。</p> <p>•色々と親身に相談に乗って下さるので有り難いです。</p> <p>•少子化で無くなりつつある公立高校ですが、先生や友達にも恵まれ楽しく通っています。無くならないで欲しい高校です。</p> <p>•入学時、制服のスカートが短くするためにまくり上げることは禁止と言ってるわりにスカートをはいているほとんどの生徒がしており、酷い子は力士のまわしみたいなたさになってる子もいます。見ていて恥ずかしいのでもう少し指導されたほうが良いのでは？と感じています。</p> <p>•生徒と真摯に向き合われる先生がいっぱいいます。行事を全て見に行ったりしないので、全部の先生を知ってるわけではありませんが、こちらの高校に進学して明るくなりました。ありがとうございます。</p> <p>•2学期は数学の授業が理解出来ずに困っていました。勉強が苦手なので、出来るだけ分かりやすい授業をしていただきたいと思いました。</p>								

1年生 29名
2年生 14名
3年生 14名 計 57名